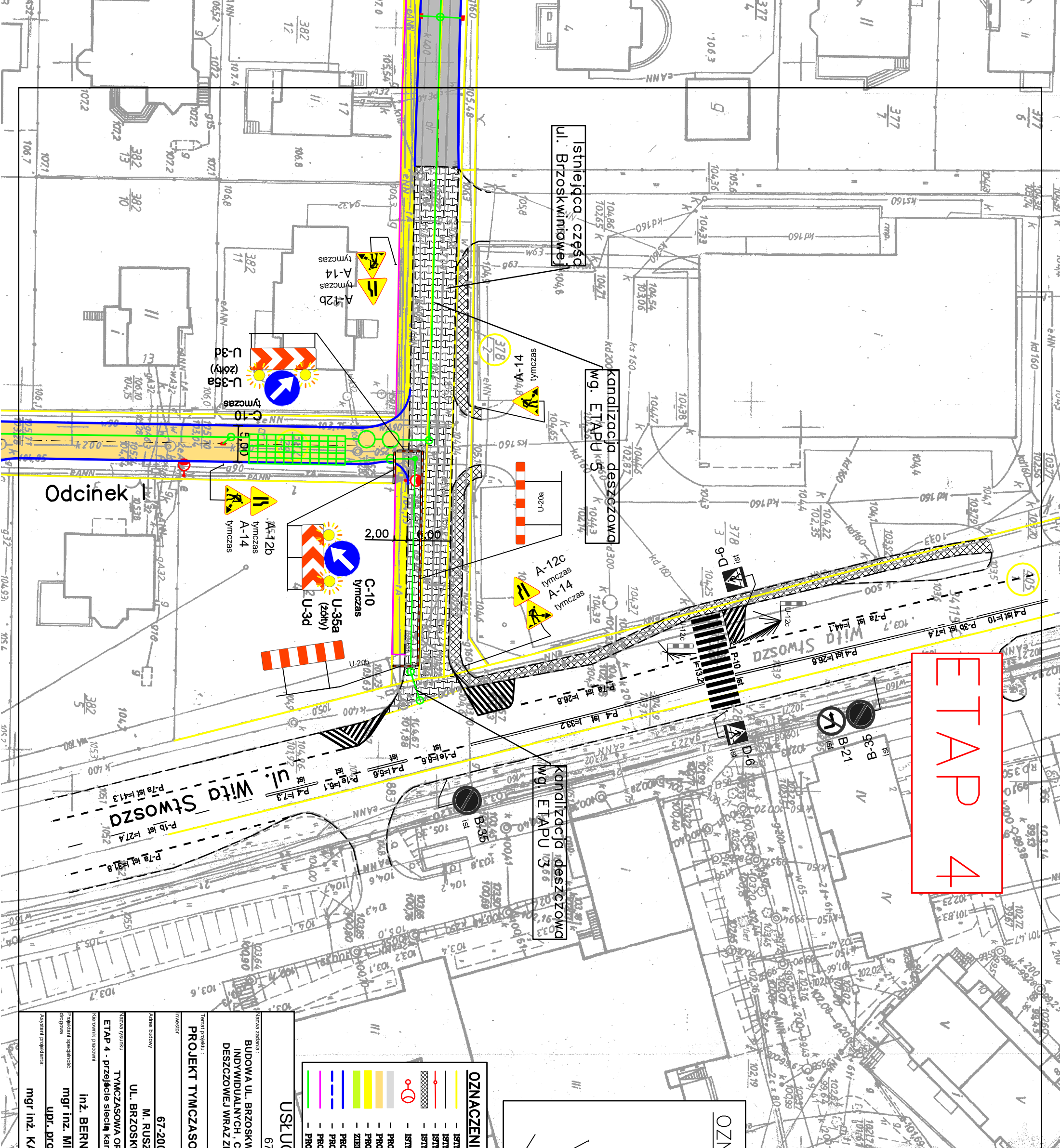
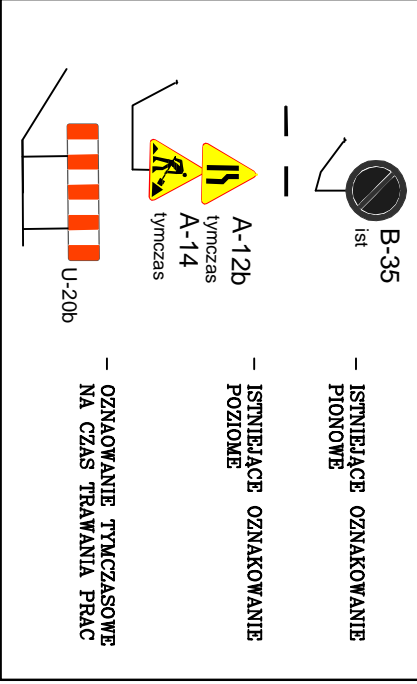


ETAP 4



OZNACZENIA OZNAKOWANIE



OZNACZENIA:

- ISTNIEJĄCE GRANICE DZIAŁEK
- ISTNIEJĄCE KRAWĘDZIE DRÓG CHODNIKÓW WG OPISU NA RYSUNKU
- ISTNIEJĄCE OGRODZENIA
- ISTNIEJĄCE NAWIERZCHNIE DRÓG CHODNIKÓW WG. OPISU NA RYSUNKU
- ISTN. LAMPY OŚWIELTENIOWE
- PROJEKTOWANE ULICE - BET. KOSTKA BRUKOWA GR. 8 cm
- PROJEKTOWANE CIĄGI PIESZO - JEZDNIE - BET. KOSTKA BRUKOWA GR. 8 cm
- PROJEKTOWANE CHODNIKI - BET. KOSTKA BRUKOWA GR. 6 cm
- ZIELEŃ
- PROJ. KRAWĘDZIE DRÓG - KRAWĘDZNIKI BERTONOWE 15x30x100
- PROJ. KRAWĘDZIE DRÓG - KRAWĘDZNIKI BERTONOWE 15x30x100 - WTOPIONE
- PROJ. OBRZEŻA BET. 8x30x100
- PROJ. KANALIZACJA DESZCZOWA

USŁUGI PROJEKTOWE "BIPROADAM"

67-200 GŁOGÓW UL. KASPIRA ELIANA 10

Nazwa zadania:
BUDOWA UL. BRZOSKWINOWEJ, CIĄGÓW PIESZO-JEZDNYCH, ZIĄZDÓW INDYWIDUALNYCH, CHODNIKÓW, SKRZYŻOWAŃ I SIECI KANALIZACJI DESZCZOWEJ WRAZ ZE ZBIORNIKAMI RETENCYJNO - ROZSĄCZAJACYMI

Forma projektu:
PROJEKT TYMCZASOWEJ I DOCELOWEJ ORGANIZACJI RUCHU

Skala: 12.2013

Adres budowy: 67-200 GŁOGÓW UL. SŁODOWA 2B

Nazwa wykonawcy: M. RUSZOWICE, GŁOGÓW GM. GŁOGÓW

Nazwa projektu: UL. BRZOSKWINOWA, ORZECHOWA, SPADZISTA

Opis projektu: TYMCZASOWA ORGANIZACJA RUCHU I OZNAKOWANIE ROBÓT ETAP 4 - przebiegcie kanalizacji deszczowej w ist. odcinku ul. Brzoskwinowej - cz.1

Projektant: inż. BERNARD ADAMCZAK

Projektant: mgr inż. MICHAŁ ADAMCZAK

Projektant: upr. proj. nr 95/DOŚ/13

Projektant: mgr inż. KAMILA REZLER

5.0